

Legende

folgend farbig dargestellt sind hier nur die Waldbestände, die eine Beeinträchtigung (Versiegelung, Überbauung, vorübergehende Inanspruchnahme, Umwidmung) erfahren

Grenze Wald/Nicht-Wald nach FStrG

- Straßenkörper (Gesamtheit der Straßenbestandteile) vor dem Ausbau (weiße Linie)
- Straßenkörper (Gesamtheit der Straßenbestandteile) nach dem Ausbau

Flächeninanspruchnahme von Wald nach WaldG durch:

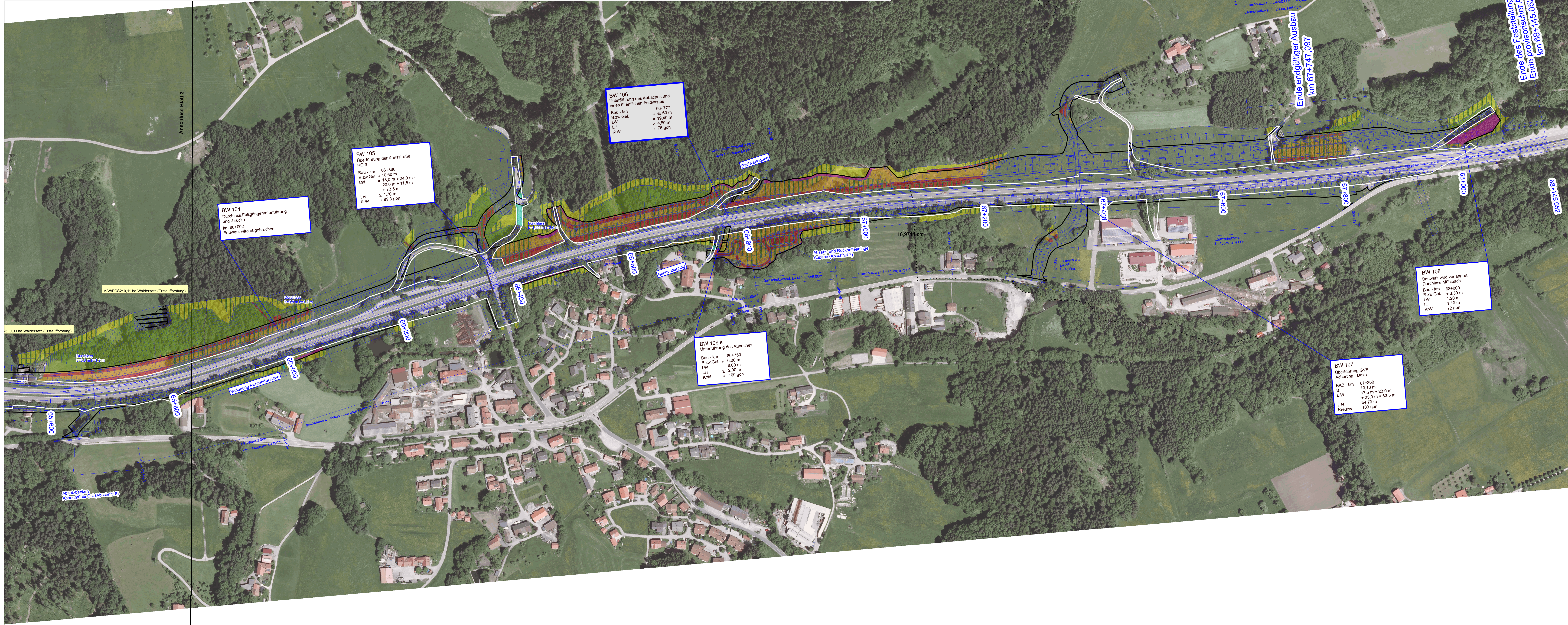
- Versiegelung von mit Waldbäumen bestockten Flächen nach WaldG
- Versiegelung von vorübergehend unbestockten Flächen (wie Kahlschläge und Lichtungen, krautreiche Schlagfluren, Vorwald auf Schlagflächen) und von dem Wald gleichgestellten Flächen (wie Waldwege und Lagerplätze, Waldbläßen und Waldlichtungen)
- Überbauung von mit Waldbäumen bestockten Flächen nach WaldG
- Überbauung von vorübergehend unbestockten Flächen (wie Kahlschläge und Lichtungen, krautreiche Schlagfluren, Vorwald auf Schlagflächen) und von dem Wald gleichgestellten Flächen (wie Waldwege und Lagerplätze, Waldbläßen und Waldlichtungen)
- faktisch dauerhafter Verlust des Waldstatus von mit Waldbäumen bestockten, vorübergehend unbestockten und von dem Wald gleichgestellten Flächen aufgrund der Lage innerhalb des geplanten (zukünftigen) Straßenkörpers

- vorübergehende Inanspruchnahme von mit Waldbäumen bestockten Flächen nach WaldG mit Wiederherstellung (kein dauerhafter Verlust von Wald nach WaldG)
- vorübergehende Inanspruchnahme von vorübergehend unbestockten Flächen (wie Kahlschläge und Lichtungen, krautreiche Schlagfluren, Vorwald auf Schlagflächen) und von dem Wald gleichgestellten Flächen (wie Waldwege und Lagerplätze, Waldbläßen und Waldlichtungen) mit Wiederherstellung (kein dauerhafter Verlust von Wald nach WaldG)
- Wiederherstellung von mit Waldbäumen bestockten, vorübergehend unbestockten und von dem Wald gleichgestellten Flächen außerhalb des Straßenkörpers nach vorhabenbedingter Geländeanpassung (Auftrag/Abtrag) oder Bachverlegung
- Waldersatz auf Entsiegelungsflächen oder Straßennebenflächen, die nach dem Ausbau infolge Umwidmung/Einziehung (§ 2 FStrG) außerhalb des Straßenkörpers liegen

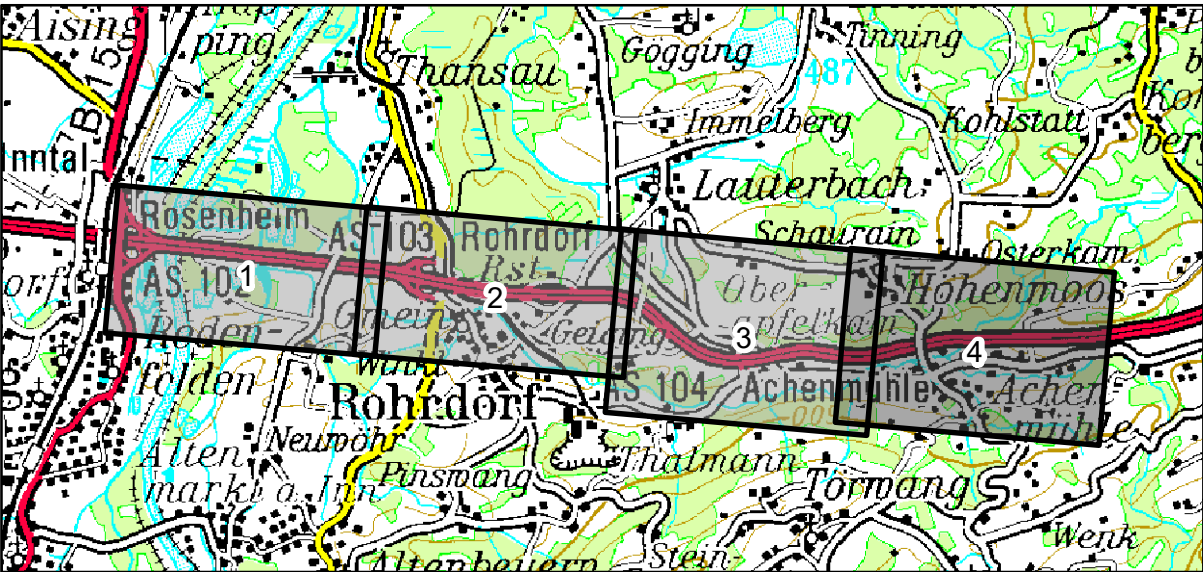
Waldersatzflächen (zugeordnet zu Maßnahmen: A1/W, A3/W, A4/W, A/W/FCS2, W1, W2, W3, W4, W5)

- Erstaufforstung

Hinweis: die hinterlegten Luftbilder entstammen der Befliegung von 2009



Lageplanübersicht



© Bayerische Vermessungsverwaltung  
Darstellung der Flurstücke als Eigentumsverhältnisse (nicht geglättet)  
© Bayerisches Landesamt für Umwelt, www.lfu.bayern.de

Aus Gründen der Lesbarkeit wurde auf rote Darstellungen im Plan verzichtet.

**1. Tektur** vom 16.03.2020

zu den Planfeststellungsunterlagen

Nr.	Änderung gegenüber der Planfassung vom 30.05.2014			
1	Unterlage neu hinzugefügt			

**Horstmann + Schreiber**  
Dipl.-Ing. Landschaftsarchitekten

General- und Regionalplanung  
08564 Raasdorf  
Tel. 08941 404021, Fax 08941 404022  
www.horstmann-schreiber.de

bearbeitet:		Datum:	
gezeichnet:		Zeichen:	
geprüft:			

**Autobahndirektion Südbayern**

Seidestraße 7-11  
80335 München

Tel. 089 54552-0, Fax 089 54552-200, E-mail: poststelle@autobahn.bayern.de

bearbeitet:		Datum:	
gezeichnet:		Zeichen:	
geprüft:			

**FESTSTELLUNGSENTWURF**

Straßenbauverwaltung <b>Freistaat Bayern</b>	Unterlage / Blatt-Nr.: 4 Waldflächenbilanz nach Waldrecht, Anlage 3 zu Unterlage 19.1.1.1.1 Maßstab: 1 : 2.000
A 8 Rosenheim – (Salzburg) 6-streifiger Ausbau zw. AS Rosenheim und Achenmühle Bau-km 58+780 bis 68+145	
1. Tektur aufgestellt: Autobahndirektion Südbayern	
Dr.-Ing. E.-G. von Raab München, den 16.03.2020	